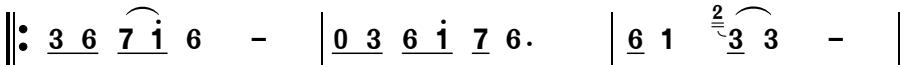


那夜花开

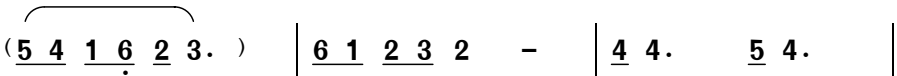
1=^bB $\frac{4}{4}$

正 兴词
颂 今曲

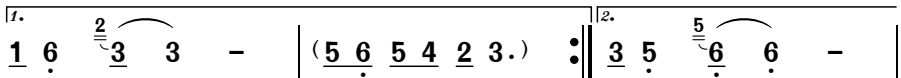
淡雅地



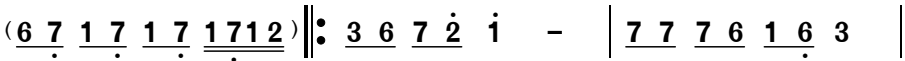
那夜花 开， 你可知 风儿 吹进 来，
那夜花 开， 你可知 花儿 不常 在，



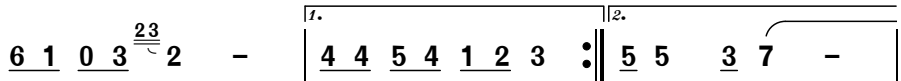
一片片花瓣， 落入 我的
一滴滴细雨， 敲打 我的



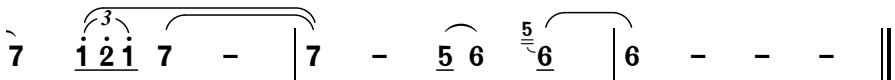
梦里 来。 梦醒 来。



花开又花落， 花落才会花又开，
那夜 花开， 花儿开到心里来，



不必 在意， 平平常常才自在。 心儿 的花
那夜 花开，



啊！ 常 在。