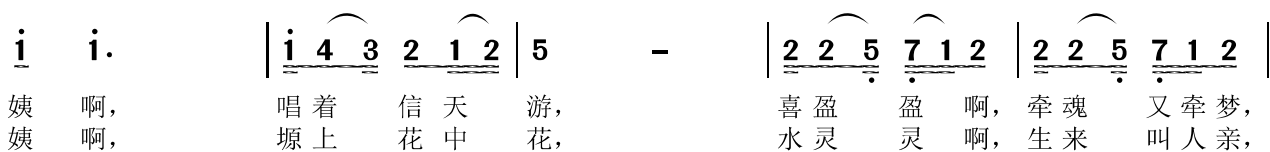
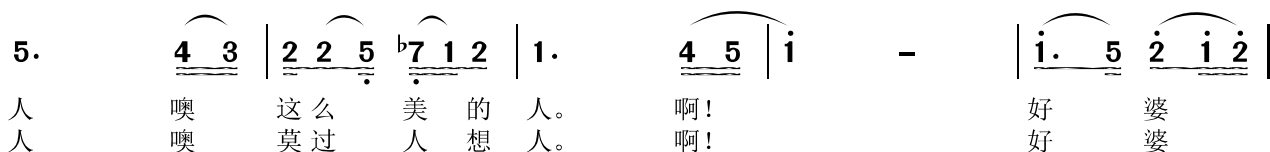
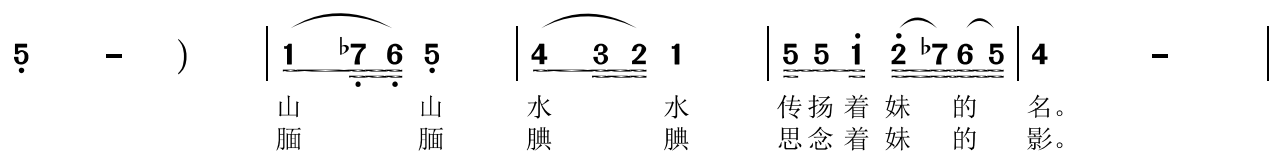
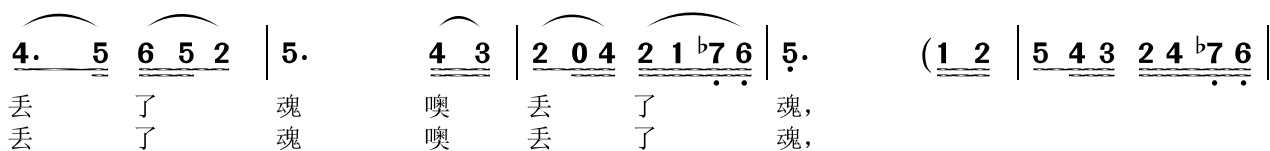
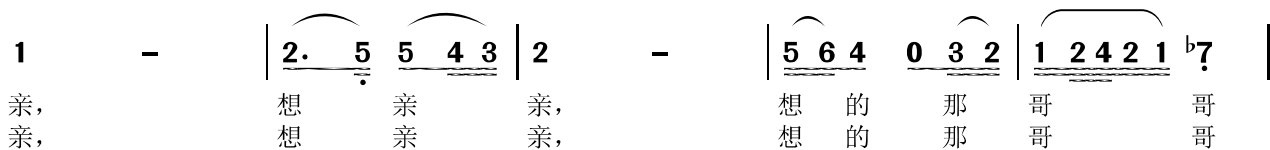
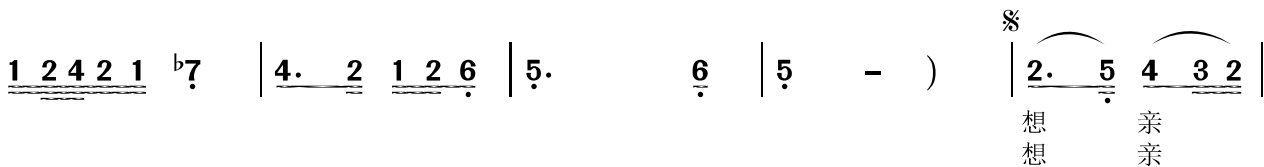
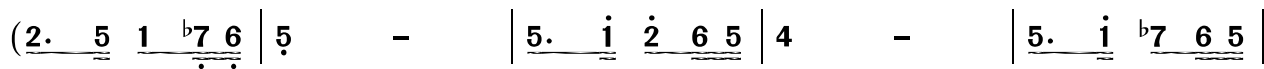


黄土亲

1=G $\frac{2}{4}$ $\frac{3}{4}$ J=50

(女声独唱)

葛 逊 词
吴小平 曲



0 2 1 2 | 4. 2 4 5 | ⁶⁵6 - | i. 5 2 i 2 | i - |

牵 魂 又 牵 梦, 山 川 灵 气,
生 来 叫 人 亲, 羊 想 云 彩,

i 4 3 2 1 2 | 5 - | 2 2 5 7 1 2 | 2 2 5 7 1 2 | 6 6 5 4 2 5 |

集 于 妹 一 身, 走 遍 天 涯, 难 舍 黄 土 情, 走 遍 天 涯,
跑 遍 圪 梁 梁, 才 下 眉 梢, 又 上 哥 的 心, 才 下 眉 梢,

6 6 5 4 2 5 | 0 5 6 i | 2 i 2 6 | 5. (5 6 | 2. i b7 6 5 |

难 舍 黄 土 情, 难 舍 黄 土 情。
又 上 哥 的 心, 又 上 哥 的

4. 3 2 | 1. 2 5 4 3 | 2 - | 5 i 4 3 2 | 1 2 4 2 1 b7 |

4. 2 1 2 6 | 5. 6 | 5 -) | 5 - | 5. 5 |

心, 又 上

4 5 | 5 - | i - | i - | i - | i 0 ||

哥 的 心。