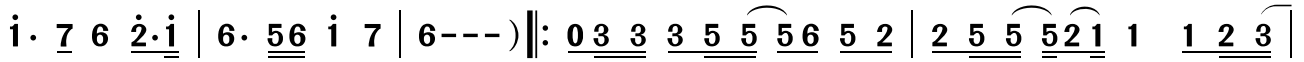
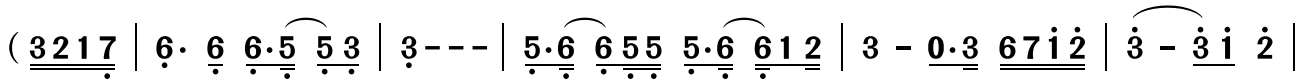


## 若花怜蝶

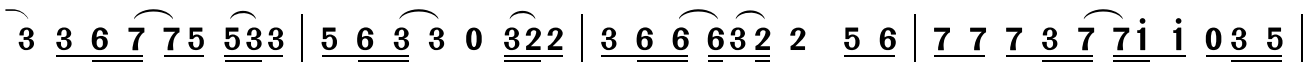
萧湘碧 作词  
谭朝月 作曲  
桃李醉春风 记谱

1 = C  $\frac{4}{4}$   
♩ = 65

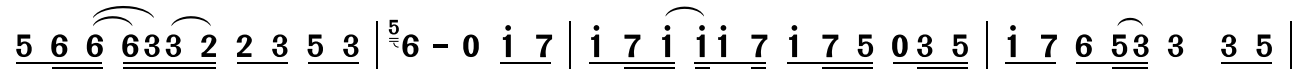
演唱：萧忆情Alex 余夏



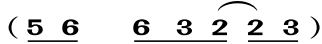
月影重云后 黑夜萧索孤影寥落，红盖下  
岁月如云烟 繁华尽落往事已过，似相识



手指间 红线绕 皆沉默，终于将他手紧握，支伞为他遮挡雨滂沱，在他  
衣胜枫 肤若雪 那轮廓，若是你眼中有我，若能日夜守护你身侧，甘愿



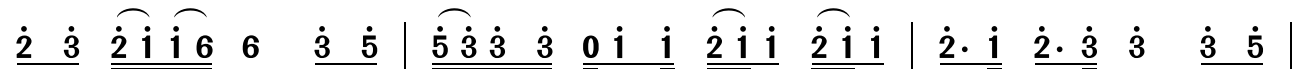
回首之前 化作蝶婆娑。世间多坎坷 岁月已蹉跎，千疮百孔无人说，献上



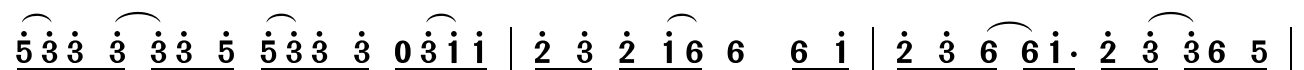
无声无息燃尽这魂魄。迷离月色中 执笔手交握，三千浮灯入星河，指尖



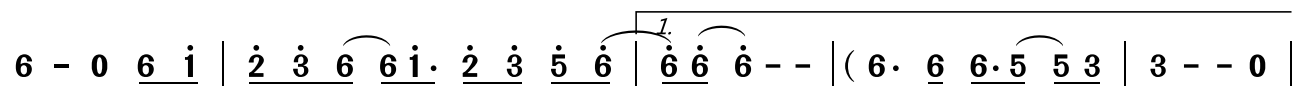
花一朵 所有信念为你 生死都执着。曾金枝玉叶 心中绘桃源，一心  
红绳扣 可知玲珑骰子 入骨安红豆。珊瑚掌心间 灵蝶驻指尖，往事



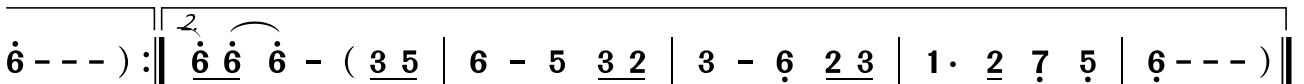
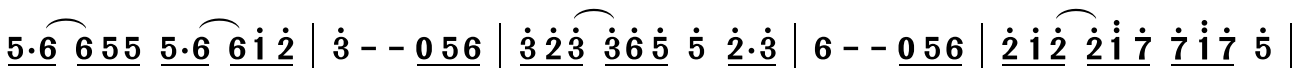
渡苍生 万千，一朝坠无间 唯求一人不离不弃 不弃不忘却。悦神  
从回忆浮现，蓦然回首间 终得一人不离不弃 手相牵。灵犀



舞翩迁 白衣纵身跃，曾记那时花漫天，面具后的执念 一生不忘  
一线牵 两人伞间，血雨化作花漫天，唯有一人让我留恋 这世



却，愿有一人让我留恋这世间。  
间，看蝶留恋花间 犹如花怜



蝶。